

РУКОВОДСТВО ПО ЭКСПЛУАТАЦИИ

УСТАНОВКА И ОБСЛУЖИВАНИЕ

Техническое обслуживание

Функциональная проверка

Перед установкой убедитесь в отсутствии утечек в соединениях и исправности работы смесителя. Перед подключением промойте водопроводные трубы в течение 30–60 секунд, чтобы удалить возможные загрязнения.

Это предотвратит засорение внутренних компонентов и обеспечит корректную работу изделия.

Обслуживание

Регулярно проверяйте и очищайте все элементы конструкции. При необходимости заменяйте изношенные детали. Перед проведением технического обслуживания перекройте подачу воды.

Очистка

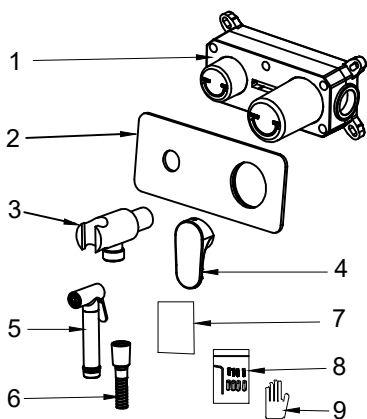
Для очистки используйте чистую воду и мягкую ткань.

Не допускается применение следующих средств, так как они могут повредить покрытие смесителя:

- абразивные губки и порошки;
- органические растворители и кислоты;
- средства для удаления известкового налета;
- уксус и чистящие составы на его основе;
- любые агрессивные химические вещества.

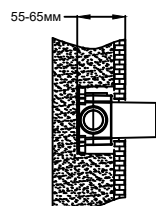
КОМПЛЕКТАЦИЯ

Встраиваемый гигиенический душ Spectre 457



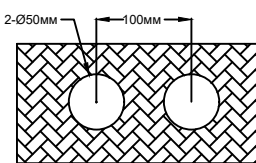
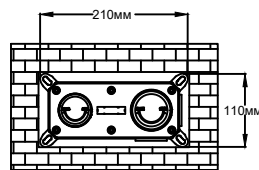
№	Наименование	Кол-во
1	Встраиваемый корпус	1
2	Декоративная панель	1
3	Держатель	1
4	Ручка управления	1
5	Лейка	1
6	Гибкий шланг	1
7	Инструкция по установке	1
8	Крепежный комплект	1
9	Перчатки	1

①



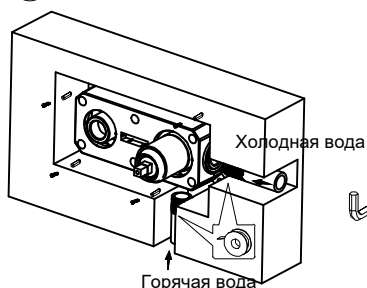
1. Выполните монтажное отверстие глубиной 55–65 мм и размером 210×110 мм. Очистите его от строительной пыли и грязи.

②



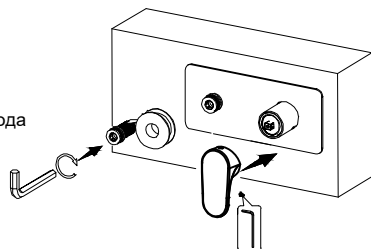
2. Выполните разметку отверстий в керамической облицовке в соответствии с размерами встраиваемого корпуса. Убедитесь, что отверстия в плитке совпадают с точками подключения.

③



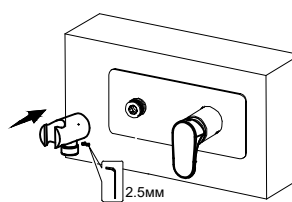
3. Установите встраиваемый корпус (поз. 1) в монтажное отверстие и закрепите его с помощью винтов. Откройте вентили и проверьте систему на герметичность.

④



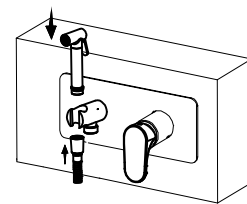
4. Закрепите декоративную панель (поз. 2) на корпусе (поз. 1). Снимите соединительный элемент с держателя (поз. 3) и обмотайте его лентой. Подсоедините держатель (поз. 3) к корпусу (поз. 1) и затяните ключом. Установите ручку управления (поз. 4) и закрепите с помощью деталей из крепежного комплекта (поз. 8).

⑤



5. Закрепите держатель (поз. 5) на корпусе смесителя (поз. 1) и затяните.

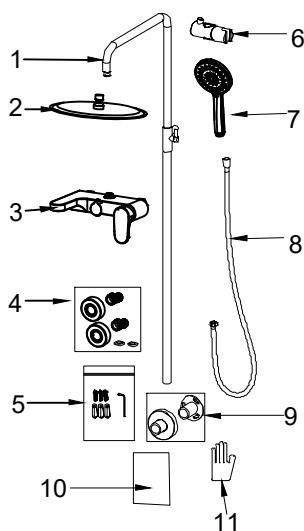
⑥



6. Присоедините один конец гибкого шланга (поз. 6) к держателю (поз. 5), а второй конец подключите к лейке (поз. 5).

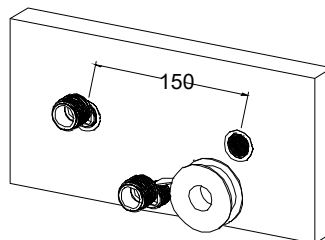
КОМПЛЕКТАЦИЯ

Душевая стойка со смесителем Spectre 458



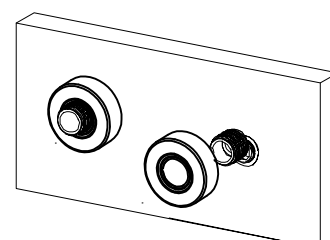
№	Наименование	Кол-во
1	Душевая стойка	1
2	Верхний (тропический) душ	1
3	Смеситель	1
4	Настенные эксцентрики с отражателями	2
5	Крепежный комплект	1
6	Держатель	1
7	Лейка	1
8	Шланг для душа	1
9	Крепление для душевой стойки	1
10	Инструкция по установке	1
11	Перчатки	1

①



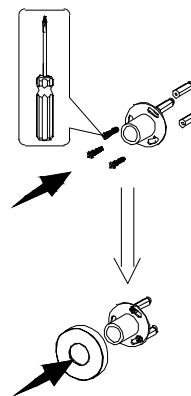
1. Обмотайте лентой резьбовые соединения эксцентриков (поз. 2) и вверните их в водопроводные выходы на стене. Затем затяните гаечным ключом. После этого промойте систему в течение 30–60 секунд, чтобы удалить возможные загрязнения.

②



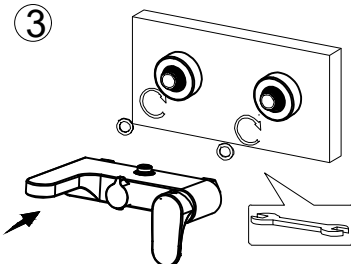
2. Прикрутите настенные отражатели (поз. 4) на эксцентрики (поз. 4).

⑤



5. Установите держатель (9) с помощью крепежного комплекта. Закройте крепление декоративной накладкой.

③

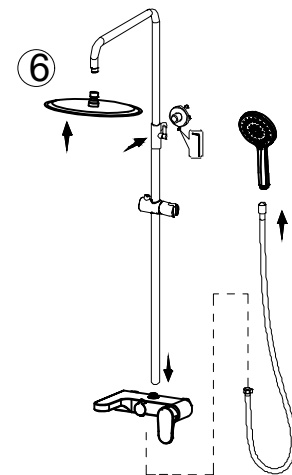


3. Установите резиновые уплотнители на гайки смесителя (поз. 3) и закрепите смеситель на эксцентриках (поз. 4) с помощью гаечного ключа.

④



4. Прикрепите душевую стойку (поз. 1) к смесителю (поз. 3). Определите необходимую высоту крепления держателя душевой стойки (поз. 9) и сделайте отметку.



6. Закрепите душевую стойку (поз. 1) на смесителе (поз. 3). Подключите стойку (поз. 1) к держателю (поз. 9). Подключите душевой шланг (поз. 8), лейку (поз. 7) и верхний душ (поз. 2).