

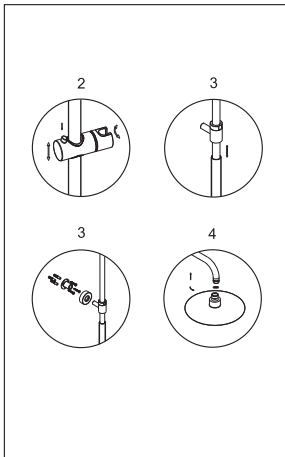
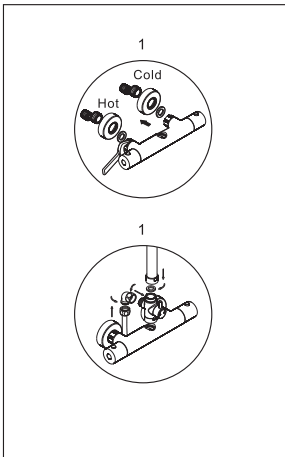
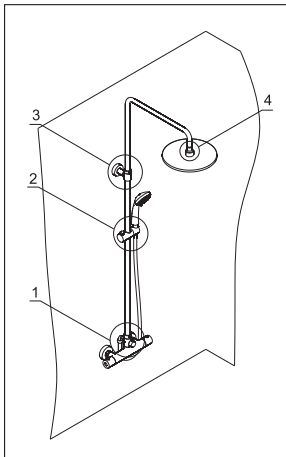
Installation / Montage / Монтаж

A13302 Thermo

Guarantee is valid only when installed by qualified plumber!

Garantie nur bei Montage durch einen Fachinstallateur!

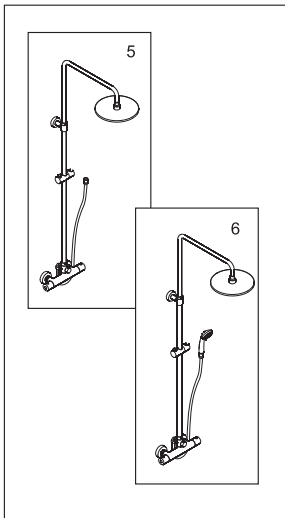
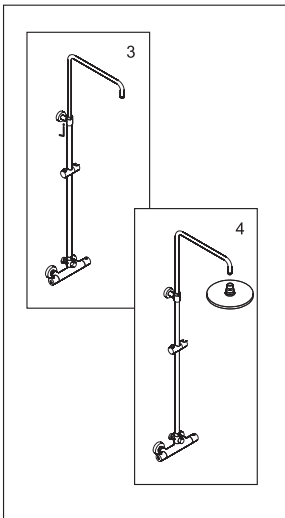
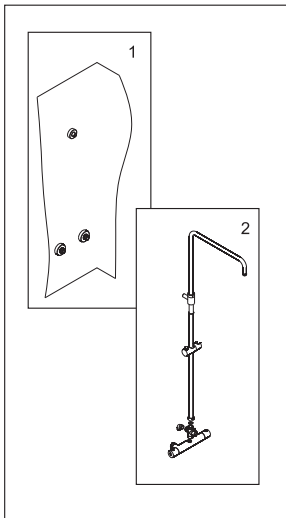
Установка смесителя должна осуществляться квалифицированным сантехником!



Please note! In thermostatic mixers hot water supply is on the left and cold water supply is on the right!

Bitte beachten Sie bei der Installation von Armaturen mit Thermostat, daß der Warmwasseranschluss links und der Kaltwasseranschluss rechts an der Armatur angeschlossen werden muss! Bei Nichtbeachtung funktioniert der Thermostat nicht.

Внимание! Для термостатических смесителей подключение горячей воды только слева, холодной воды только справа!



The set consists of:

- Thermostatic shower mixer;
- Height-adjustable shower side bar, 1063/1433 mm;
- Shower head;
- Metal shower hose 1500 mm, connection to shower hand;
- Metal shower hose 600 mm, connection to mixer;
- 3-spray hand shower with anti-lime system;
- Fitting kit.

Zur Garnitur gehören:

- Thermostat-Einhand-Brausemischer;
- Teleskop-Duschgestänge, höhenverstellbar 1063/1433 mm;
- Kopfbrause;
- Brauseschlauch 1500 mm, zum Anschluss der Brause;
- Brauseschlauch 600 mm, zum Anschluss an der Armatur;
- Handbrause 3 Strahlarten mit Anti-Kalk-System;
- Brauseschieber;
- Montageset.

В комплект входит:

- Термостатический смеситель;
- Стойка для душа, регулируемая по высоте 1063/1433 мм;
- Душевая насадка;
- Шланг металлический 1500 мм, подключение к лейке;
- Шланг металлический 600 мм, подключение к смесителю;
- Лейка 3-функциональная с системой защиты от известковых отложений;
- Набор для крепежа.